

Welcare TODAY

LIVE RIGHT, LIVE HEALTHY
A Patient Education Initiative by 'Arthritis Foundation'



Total Hip Replacement: A very successful Surgery

Story Page 6

Contents

Regenerative Medicine – PRP Therapy	2	Preventing Medication Mistakes.....	4
Dr Bharat Mody Lectures at ISHKS 2017.....	2	Understanding Total Hip Replacement Surgery	6
તંત્રીની કલમે : વેલકેર હોસ્પિટલના આધારસ્તંભ.....	3	મસા : ના રહેવાય ના સહેવાય તેવી તકલીફ	૭



હોસ્પિટલના આધારસ્તંભ



Treating Cartilages



Managing Medication Precisely

Dr Bharat Mody Lectures at...

ISHKS 2017

APRIL 7-9, 2017

Venue: The Leela Ambience Gurugram Hotel & Residences, New Delhi

Indian Society Of Hip & Knee Surgeons [ISHKS] is the apex body of Joint Replacement Surgeons in India. Dr Bharat Mody, who is a founder member of ISHKS, has been instrumental in educating an entire generation of young orthopaedic surgeons about the art and science of joint replacement surgery.

This year Dr Mody spoke about the evolving techniques in hip and knee replacement at the annual meeting of ISHKS held at Delhi from 7th to 9th April 2017. His lectures were well received and appreciated as usual by over 500 delegate orthopaedic surgeons. Dr Mody is considered one of the top 10 Gurus of joint replacement surgery in India.

Regenerative Medicine – PRP Therapy

Osteoarthritis of major joints in the body is a part of aging process. In early stages, the smooth surface of the cartilages within the bone starts breaking up or thinning out. With the passage of time, the joint becomes painful and inefficient. The current solution for this problem is 'Reconstructive Surgery' in the form of total joint replacement.

However, over the last few years a new therapy has evolved for the treatment of Osteoarthritis. It is called 'Regenerative Medicine'. In this treatment,

instead of replacing the worn out joint, the aim is to stimulate growth of the joint cartilage in the early stages of the disease and make it thick and healthy again.

One promising method to do this is injection of Platelet Rich Plasma [PRP] into the joint.

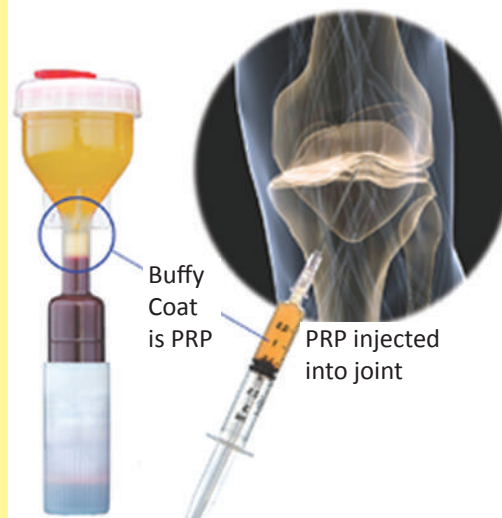
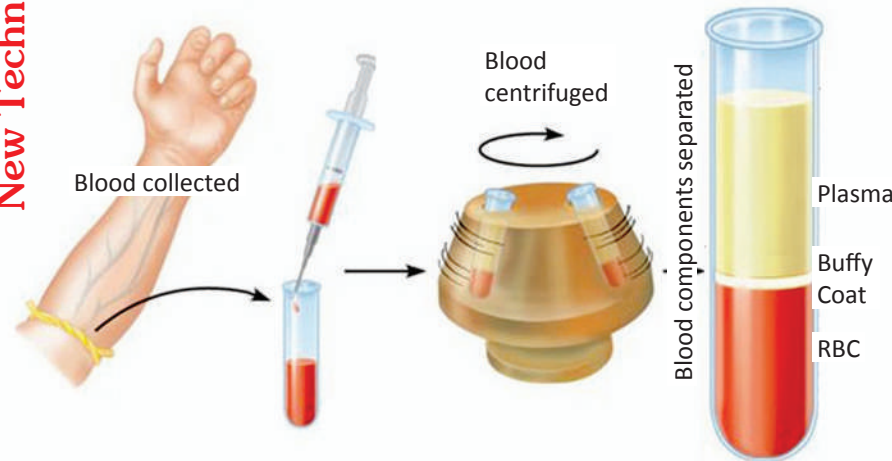
Platelets are one of the many cells circulating in the blood. Their primary function is to help blood clot, but they also have very powerful Growth Factors which are capable of stimulating

growth and regeneration of different tissues. The blood of the patient himself/herself is centrifuged and PRP is isolated. This concentrated sample of Platelet Rich Plasma is then injected into the patient's damaged and painful joint.

When done at the right time in the right patient, it induces cartilage regeneration and repair, which may make total joint replacement unnecessary.

Welcare Hospital offers this therapy in collaboration with a US company.

New Technology Frontier



Welcare TODAY

Editorial Board

Editor

Dr Harshida Mody

Editorial Team

Dr Meena Sheth
Shri Ajitbhai Kapadia
Dr Bibhas Shah

Contact Us

Do you have any query about any medical illness? Are you in two minds about getting a medical treatment? Please email to us. Welcare Hospital's Medical Specialists will help solve your dilemma.

તબીબી સલાહ માટે અમારો સંપર્ક જરૂર કરો શું કોઈ બીમારી માટે કઈ સારવાર લેવી તેની મુશ્કેલીમાં છો ? વેલકેરના નિષ્ણાત તબીબોની નિઃશુલ્ક સંયોગ સલાહ માટે ઇમેલ કરશો.

communication@
welcarehospital.
co.in

Welcare Hospital

Gujarat's Hospital for Special Surgeries
Atladara-Vadsar Ring Road,
Atladara, Vadodara-390012
[Gujarat]
T - 0265 2337172
www.welcarehospital.co.in

Appointments

Doctors' appointments at
Welcare Hospital
[9:00 AM to 6:00 PM]

વેલકેર હોસ્પિટલના ડૉક્ટરની એપોઇન્ટમેન્ટ માટે ફોન કરો. સમય સવારે ૯:૦૦ થી સાંજે ૬:૦૦ સુધી
T 9327435570
T 9328921614
T 9904301460

તંત્રીની કલમે : વેલકેર હોસ્પિટલના આધારસ્તંભ

હોસ્પિટલમાં એરપોર્ટની અચૂકતા અને હોટેલની આગતા સ્વાગતા સાથે દર્દીને ઉત્કૃષ્ટ અને સંતોષકારક સારવાર આપવી એ હિમાલય આવરોહણ જેવું ભગીરથ કાર્ય છે. વધતી મોંઘવારીમાં બહુ ઓછી હોસ્પિટલ બધી સુવિધા સાથે અદ્યતન સારવાર આપી શકે છે. વેલકેર હોસ્પિટલ ઉત્તમ દરજ્જાની સારવાર આપવા પ્રતિબદ્ધ છે અને એવી સારવાર કેવી રીતે આપવામાં આવે છે તે પ્રસ્તુત કરીએ છીએ **વેલકેર ટુડે** ના આ અને આવતા અંકોમાં.

હોસ્પિટલ એટલે એક મકાન કે જેમાં ડૉક્ટરો, નર્સીસ અને તબીબી સાધનો હોય છે એવું બધા માનતા હોય છે... પણ તે સિવાય એટલીજ મહત્વપૂર્ણ હોય છે અનેક મક્કમ કાર્ય પદ્ધતિઓ. હોસ્પિટલના નિયમોનું જેટલું સચોટ પાલન કરીને સહકાર આપે તેટલી દર્દી વહેલા સાજા થવાની શક્યતા વધે છે. તેજ રીતે પેથોલોજી લેબોરેટરી અથવા એક્સ-રે વિભાગમાં જ્યારે દર્દીના રિપોર્ટમાં ગંભીર જીવલેશ બીમારી દેખાય તો સંબંધીત કર્મચારીએ શું કરવું જોઈએ તેનું માર્ગદર્શન. આવા રિપોર્ટ મળે તો સારવાર કરનાર ડૉક્ટરને તાત્કાલિક ફોન કરીને જણાવવામાં આવે છે જેથી ડૉક્ટર જરૂરી પગલા લઈ શકે.

જોટી દવા, ખોટી સારવાર, મોટી સારવાર, ખોટા અવયવ પર સર્જરી... હોસ્પિટલમાં ભુલો થવાની શક્યતા લાખો હોય છે... પણ છતાં મજબુત કાર્યપદ્ધતિ ભુલોને રોકે છે.

સતત ક્વાલિટી સુધારવા માટે વેલકેરની મક્કમ કાર્યપદ્ધતિઓ વિશે વેલકેર ટુડે માં દર મહિને પ્રસ્તુત કરીશું. આ અંકમાં રજુ કરીએ છીએ



હોસ્પિટલના આધારસ્તંભ

હોસ્પિટલના આધારસ્તંભ

- તબીબી સેવાઓ
- દર્દીની સંભાળ
- ફાર્મસી
- પેથોલોજી લેબ
- એક્સ-રે, ઈકો, સોનોગ્રાફી
- દર્દીના હક / જવાબદારી
- સી.એસ.એસ.ડી.
- સતત ક્વાલિટીમાં સુધારા
- મેનેજમેન્ટની બાહેધારી
- સગવડ અને સુરક્ષા
- માનવ સંસાધન
- એમ.આર.ડી.

દવામાં ભૂલ ન થાય તેના માટે વેલકેર હોસ્પિટલ શું કરે છે તેની માહિતી.

ડૉક્ટર દવા લખે તે ફક્ત કેમિસ્ટ વાચી શકે છે આ વાતને લઈને ડૉક્ટરોના ખરાબ હસ્તાક્ષર પર અનેક વખત જોક્સ સાંભળવા મળે છે. અક્ષર ના ઉકલે તો ખોટી દવાથી દર્દીને મુશ્કેલી થઈ શકે. તે ટાળવા વેલકેરમાં શું થાય છે જુઓ પાના ૪-૫ માં.

Preventing Medication Mistakes

The Welcare Method: Check Medication at every level from dispensing to administering to prevent Errors

Wrong Medicine Risk

In fall 1999, the Institute of Medicine in the USA released a ground breaking report about medication errors in their country, called "To Err Is Human", the report estimated that *the annual number of deaths in the United States due to medical errors is between 44,000 and 98,000!*

Source

<https://www.ncbi.nlm.nih.gov/books/NBK20623>

Huge Number

This number far exceeds the annual number of deaths resulting from AIDS, breast cancer, or motor vehicle accidents and elevates medical errors to one of the Nation's most urgent, widespread public health problems. As a result of the 'To Err Is Human' report, many health care organizations began an aggressive examination of medical errors and the strategies to minimize or eliminate them.

It is likely that the number of medication errors in India must be much higher!

Illegible Handwriting

Shoddily written drug prescriptions have been the butt of many jokes. It would seem that what doctors write can only be read by pharmacists!

Errors involving prescribed medications account for a significant percentage of the total patient safety events. While most

of the medication errors do not result in bad outcomes for patients; *it must be remembered that there can be bad outcomes which may lead to serious harm to patients.*

Health care professionals are encouraged to report medication errors and adverse drug reactions through several established programs.

The timely and accurate reporting of medical errors should be an essential part of a health care organization's overall risk-reduction strategy. But historically medical error reporting was focused on the individuals involved, rather than the systems and processes that allowed the error to occur.

Fear Factor

Although doctors, nurses, and other caregivers believe that the safety and well-being of the patient is their number-one priority; *the fear of malpractice lawsuits, public embarrassment, disciplinary action, and loss of credibility has made these same professionals reluctant to re-*

port or discuss error-related incidents with others.

Preventing Errors

Unless errors are reported, hospitals will not understand the nature of errors. Error reporting is done anonymously through standardized reporting systems. These systems help foster a non punitive environment where doctors and nurses can report medication errors and share their experiences involving medication errors freely, without fear of reprisals.

Once such medication errors data is available, Root Cause Analysis [RCA] of the error is done and Corrective Action and Preventive Actions [CAPA] are undertaken.

The aim is to ensure that the same type of mistakes are not repeated.

Clinical Pharmacist

Welcare hospital has a system for reporting medication errors to ensure Patient Safety and Quality of Services. A dedicated clinical pharmacist ensures that the eight RIGHT RULES are followed. The Nurse Superintendent, the Medical officer and the

Chief Treating Doctor, all have to make efforts to ensure that the patient gets the right medicine at the right time.

Method

The dose of every medicine is checked by at least two people before it is administered to the patients.

A great doc once wrote a prescription. The chit was lost, but the patient recovered. A bank clerk found the chit and used it as a railway pass for three months. Then he misplaced the chit and the man who found it used it to get medicine for his wife's headache and the couple were blessed with a child 20 years after their marriage. The chit, which was left at the pharmacist, was trashed. A gust of wind took it to another pharmacist, who dispensed the medicine to an old man, which cured his stammering. So he gave it to his forgetful friend, who thought it was a note written by the father of the nation, so he framed it in a gilt edged framed and donated it to the national museum where it still resides and is viewed by awed visitors from all over.



Welcare Hospital Pharmacy has around 7,000 medicines of different types. Each medicine will be individually marked with identifiers and its record will be maintained on computers from the time it is procured till the time it is dispensed. Each medicine will have an expiry date and there is no guarantee that the medicine might be sold before expiry. Even if not sold, it has to be returned to suppliers or destroyed. 1. Physically checking each medicine is a daily process. 2. Receiving fresh supplies involves checking the quantity packing. 3. Just like any shop, all medicines are dispensed with a smile!

Eight 'Rights'

Right medication

Whether the medicine was the correct medicine?

Right patient

There might be two patients with the same name.

Right dose

Dose .25 mg or 25 mg? .25 is always written 0.25 to avoid error.

Right time

Thrice a day means exactly at 6 AM, 2 PM and 10 PM.

Right route

Medicine to be taken by mouth or injection? Which type of injection?

Right reason

If giving insulin, ensure that the patient has diabetes.

Right documentation

Write down what was administered immediately afterwards.

Right response

Did the medicine have the desired effect?

Crash Cart

It is a cabinet with wheels with a set of trays, drawers & shelves. Medicines required to treat a medical emergency are stored in it. It is rushed to the bedside of an admitted patient if he/she suddenly falls ill, and the nurses and doctors use the medicines to revive the patient. In a large hospital like Welcare Hospital, there are many crash carts in different departments.

It is the responsibility of the nurse in charge of every ward or department to ensure that the crash cart is stocked with all the medicines required if a patient has a sudden heart attack or his/her blood pressure shoots up or falls drastically. The nurse also checks during every shift change that none of the medicines have expired. All crash carts contain the medicines in the same place in each drawer. Thus there will be no problems even if the regular nurse is on leave, as every nurse will be familiar with the crash cart.



Left: Crash cart. Below: Compartments of crash cart are loaded with emergency medicines in a specific order. In Welcare Hospital, medicines in all crash carts are alphabetically organized for easy retrieval.



LASA

Means 'Look Alike and Sound Alike' Medicines. Welcare Pharmacy stores thousands of medicines, each of different brands. It is likely that the packages of many medicines may look similar. This may lead to a mistake during dispensing or during administration. To prevent that, a list of drugs which look alike and sound alike is maintained. Concerned staff is trained to learn the pairs of look alike and sound alike drugs and prevent mistakes.

A few examples of Look Alike & Sound Alike Drugs

Accutane	Accupril
Acetazolamide	Acetohexamide
Actos	Actonel
Adriamycin	Aredia
Aggrastat	Aggrenox
Aggrastat	Argatroban
Bacitracin	Bactroban
Bactroban	Bacitracin
Bepridil	Prepidil
Betagan	Betoptic

Understanding Total Hip Replacement Surgery

Evolution, Development and Progress of one of the most successful surgeries...

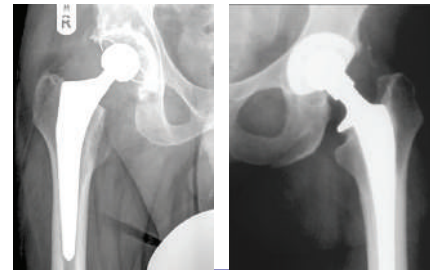
The first joint replacement surgery ever done was a total hip replacement and was done at a community hospital in a small town called Wrightington in England about sixty years ago. The surgeon was Sir John Charnley, who is referred to as the 'Father of Joint Replacement Surgery'. Total Hip Replacement [THR] is one of the most successful of surgeries. It has changed the lives of millions of patients around the world. There have been huge technological developments in THR.

Durability

How long will a joint last depends on how strongly the joint is bound with the patient's bones and how fast the 'ball' in the joint wears out due to friction.

Movement

THR is done with an articulated device which can be simplistically called 'a ball and a socket' joint. As the name suggests, there is a ball, which fits inside a socket. The long bone femur is attached to the ball, and as the bone moves, the ball rotates inside the socket, which is fitted on the pelvic bones.



Left: Small ball, Right: Large ball

Logically, smaller the ball and bigger the socket permits more movement, while a relatively larger ball in a smaller socket will permit less movement.

So while a smaller ball would seem good to have so that the patient gets more movement, the risk of dislocation during extreme movements like sitting cross legged on the ground, is also higher. Thus the risk of dislocation is directly related to the diameter of the ball - the larger the diameter, lesser the risk of dislocation.

There are many different combinations of artificial hip joints available to

suit different patients.

Apart from the relative sizes of the ball and socket, the method of doing THR also decides its life. THR is either 'Cemented' or 'Un-Cemented'.

Cemented THR

This is the basic type of hip surgery. An acrylic cement substance is used to fix the artificial component with the patient's bones. The advantage is that the patient is able to walk the next day after surgery. The disadvantage is shorter life of joint, about 10 to 15 years. Cemented THR may develop cracks after 15 years and the system can become loose and may need a re-operation. Hence cemented THR is ideal for patients above the age of 75 years whose life expectancy is about 15 years. It is not suited for younger patients who would expect to live actively for 40 - 50 years.

Un-Cemented THR

A much advanced technology where the artificial components are designed to bind with the bone biologically by allowing bone to grow into the artificial components. In other words the artificial components become a part of the living body of the patient. These joints can easily last for 30 to 40 years. However, the patient cannot put full weight on the joint for around three weeks after surgery. Un-Cemented THR is suitable for younger patients.

Cobalt-Chrome Head

The ball of the artificial hip is made of Cobalt-Chrome. Its surface is polished and offers minimum friction and



Cobalt Chrome joint components

less wear of the socket. Such heads are widely used as they are cost effective.

Ceramic Heads

Ceramics can be polished even smoother and ceramic balls are nearly frictionless against their plastic socket.



Ceramic joints are very smooth

Such joints last for 30 - 40 years. Although expensive, they are worth the price for young patients.

Large Ball Joints

If the patient's body size allows the use of larger diameter ball components, the chances of dislocation are reduced. Such joints also allow patients to sit crossed legged. However, it is not always possible to use large diameter ball components in every patient.

Skill & Infrastructure

The final deciding factor in the success of a THR surgery however is still the skill and experience of the surgical team and the quality of the operation theatres and hospital. Infrastructures built with ZERO infection protocols lead to much higher success rates.

The best of surgeons may fail in a hospital of inferior quality, while an unskilled surgeon cannot deliver a functional end result in the best hospital.

Welcare Hospital has both and hence the success rates in first time and complex revision THR surgeries is high. Dr Bharat Mody is an acknowledged joint replacements Guru and Welcare Hospital has one of the best Operation Theatre complexes in India. Thousands of successful joint replacements are done in Welcare every year on patients from all over the world and the number is increasing.

મસા : ના રહેવાય ના સહેવાય તેવી તકલીફ

ગુદામાર્ગ દ્વારા મળ કાઢતી વખતે લોહી પડવું, દુઃખાવો થવો, મસા શરીરના બહાર ઉતરવા વગેરે તકલીફોની સારવાર

મસા એટલે ગુદામાર્ગની આસપાસ વધુ લોહીના દબાણથી ફુલાએલી લોહીની નસો અને તેની આજુબાજુના સ્નાયુ અને સંયોજક પેશી. મળ નિકળે ત્યારે આ ત્રણ મસા (મોટા ભાગના લોકોમાં ત્રણ મસા હોય છે) શરીરના બહાર નિકળે છે અને તેમાંથી લોહી પડે છે.

કોને મસા થાય

સરેરાશી ૪ ટકા લોકોમાં મસાની પીડા થાય છે અને ૪૫ - ૬૫ વર્ષની ઉંમરે આ બીમારી વધુ પ્રમાણમાં દેખાય છે. મસા એટલે બીમારી એવું હોતું નથી, મસા તંદુરસ્ત લોકોને પણ ઓછા કે વધારે પ્રમાણમાં હોઈ શકે છે. પણ જ્યારે મસા બહુ ફુલી જાય અને તે શરીરની બહાર નિકળવા માંડે અને તેમાંથી લોહી નિકળવા માંડે ત્યારે તે બીમારી ગણાય અને તેની ચોક્કસથી સારવાર કરવી પડે છે. સાથે ગુદામાર્ગની આસપાસ ચામડીની તકલીફો પણ થાય છે.



ડાબે - મસાની સર્જરી માટે વપરાતા સ્ટેપ્લરના ડિસ્પોઝેબલ સાધન, તે ફક્ત એકજ વખત વપરાય છે. જમણે - મળમાર્ગમાં સ્ટેપ્લર લગાવીને મસાને જુદા પાડીને સ્ટેપ્લર દ્વારા વધારા સ્નાયુ અને સંયોજક પેશીને કાઢવામાં આવે છે.

લોહી કેમ નિકળે છે

કઠણ મળ ઉતારતી વખતે મસાની લોહીની ફુલેલી નસોને ફાડે છે અને તેના કારણે લોહી નિકળે છે. દર્દીને ગુદામાર્ગમાં દુઃખાવો થાય અથવા ન પણ થાય. મળ પર લોહી દેખાય તો તેની વહેલામાં વહેલી સારવાર કરાવી લેવી હિતાવહ હોય છે.

સારવાર

મસાની સારવાર ફક્ત શલ્યક્રિયાથી જ થાય. કોઈપણ દવાથી મસાની કાયમી સારવાર થતી નથી. શલ્યક્રિયા કરાવવા દર્દી તૈયાર ના હોય અથવા તેની તબિયત સારી ન હોવાથી ઓપરેશન કરવું હિતાવહ ના હોય તો જ મસામાં દવા આપવામાં આવે છે. તેમાં કબજીયાતનો ઈલાજ કરી પ્રથમ મળ નરમ થાય તેમ દવા આપવામાં આવે છે. નરમ મળથી લોહી પડવાનું બંધ થઈ જાય છે અને દર્દીને સારું લાગે છે પણ મસા એવાને એવા રહે છે.

શલ્યક્રિયા

મસાની શલ્યક્રિયા કરવાની અનેક પદ્ધતી શોધાઈ છે અને લગભગ બધી સર્જરી નિષ્ણાતોના હાથે સફળ રીતે થાય જ છે. પણ હાલમાં સ્ટેપ્લરથી થતું મસાનું ઓપરેશન આ તબક્કે સૌથી અત્યાધુનિક સારવાર પદ્ધતી છે. વેલકેર હોસ્પિટલમાં સ્ટેપ્લરથી મસાની સારવાર માટે અનેક સર્જરી થઈ છે.

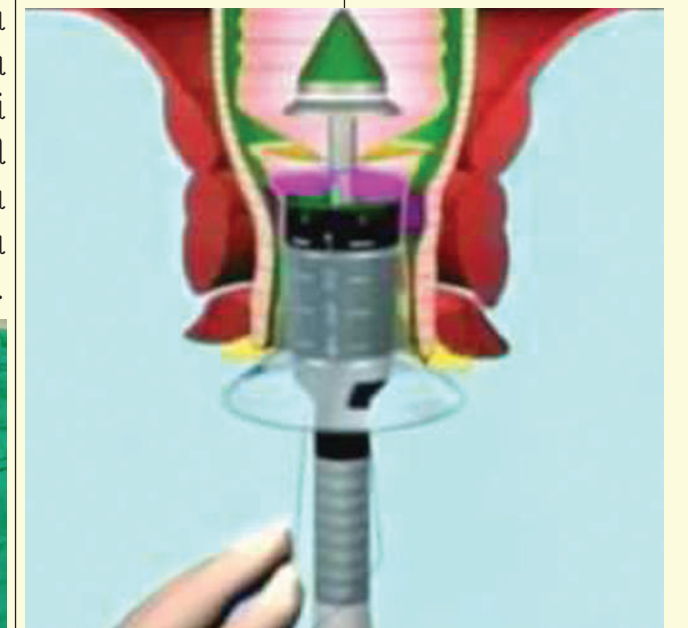
કેવી રીતે

સ્ટેપ્લરથી મસાની સર્જરી એક અનોખી સારવાર છે. તેની સૌથી આકર્ષક વાત એ છે કે એ 'ડે-કેર' સર્જરી છે. એટલે સવારે હોસ્પિટલમાં દાખલ થાવ અને સાંજે રજા લો. જુના સમયમાં હોસ્પિટલમાં ૨-૪ દિવસ

રહેવું પડતું હતું. લોકલ અથવા જનરલ એનેસ્થેશિયા આપ્યા પછી ડિસ્પોઝેબલ સ્ટેપ્લર વડે ગુંચવણભરી શલ્યક્રિયા કરી મસાને જુદા પાડવામાં આવે છે અને તેમાંથી વધારા પડતા સ્નાયુ અને સંયોજક પેશી સ્ટેપ્લર વડે નિકાળી નાંખવામાં આવે છે. કોઈ કોમ્પ્લિકેશન ન થાય તો દર્દીને તે જ દિવસે રજા આપવામાં આવે છે.

ફોલો અપ

ઓપરેશનની જગ્યાએ દુઃખાવો ન થાય તે માટે દર્દીને થોડાક દિવસ દવા લેવી પડે. બ્લિડિંગથી લોહી ઓછું થયું હોય તો લોહી વધારવાની દવા લેવી પડે. પછી આ કંટાળા જનક બીમારીમાંથી મળે કાયમ માટે છુટકારો...



વેલકેર હોસ્પિટલ ઘોષણા કરી રહ્યું છે કે

દર મહિનાનો ઘોષીત શનિવાર સ્વાસ્થ્ય અધિકાર દિવસ તરીકે ઉજવાશે



દર્દીઓના ઘર આંગણે વિનામુલ્યે તપાસ

અલ્વી સમાજમાટે સ્વાસ્થ્ય અધિકાર દિવસ જેવી વિનામુલ્યે તપાસ લોકોના ઘર નજીક સમાજના હોલમાં રાખી હતી. વેલકેરના ડૉક્ટર અને પેરામેડિકલ ટીમે અલ્વી સમાજના સભ્યોની તબીબી તપાસ કરી સલાહ સૂચન આપ્યું હતું. નીચે- ડૉ ભરત મોદી સાહેબે ધર્મગુરુ પાસેથી આશિર્વાદ મેળવ્યા હતા.



ડાબેથી - સૈયદી મોહમ્મદ ભાઈસાહેબ નુરુદ્દીન, અલ્વી વોરા સમાજના વડા-સૈયદના હાતિમ ઝાકિઉદ્દીન સાહેબ, ડૉ ભરત મોદી, ડૉ હકીમુદ્દીન ભાઈસાહેબ ઝુલ્કરનૈન, મુજતબ ભાઈસાહેબ



અલ્વી સમાજના આગેવાનોની મહેનત અને વેલકેરના ડૉક્ટરોની તબીબી કુશળતાએ કેમ્પને સફળ બનાવ્યો હતો



વહેલા તે પહેલા ધોરણે હાડકાના રોગોના ફક્ત ૧૫૦ અને જનરલ સર્જરીના ફક્ત ૫૦ દર્દીઓના જ નામ નોંધવામાં આવશે. એપોઇન્ટમેન્ટ વગર વિનામુલ્યે તપાસ થઈ શકશે નહીં.

એપોઇન્ટમેન્ટ માટે ફોન કરો સવારે ૯ થી સાંજે ૫ સુધી

0265 2337172

સરનામું

વેલકેર હોસ્પિટલ, અટલાદરા વડસર રોડ, વડોદરા

આગળના સ્વાસ્થ્ય અધિકાર દિવસો

૩ જૂન ૨૦૧૭

૭ જુલાઈ ૨૦૧૭

Welcare Hospital



Book Post

To

If undeliverable, please return to
The Editor, Welcare Today
Welcare Hospital
Atladara-Vadsar Ring Road, Atladara,
Vadodara-390012 [Gujarat]
☎ - 0265 2337172
www.welcarehospital.co.in

Edited, Printed & Published by Dr Harshida B Mody
Welcare Hospital, Atladara-Vadsar Ring Road, Atladara, Vadodara-390012 [Gujarat] ☎ - 0265 2337172