

Welcare TODAY

LIVE RIGHT, LIVE HEALTHY
A Patient Education Initiative by 'Arthritis Foundation'



“બાપ કરતા દિકરો
સવાયો થાય”

ડૉ ભરતભાઈના જેઠ પુત્ર ડૉ ક્ષિતિજ
મોદીને કારકિર્દીની શરૂઆત વખતે
પ.પૂ. જશભાઈ સાહેબ શ્રી
નાં આશિર્વાચન

અનુસંધાન પાનું ૩



પ.પૂ. હરિપ્રસાદ સ્વામીજી
દ્વારા ડૉ ભરત મોદીનું
વિશેષ સન્માન

ડૉ ભરતભાઈ સાથે તેમના અનુજ પુત્ર ડૉ
આશયે પણ આશિર્વાદ લીધા
અનુસંધાન પાનું ૩

Contents

Future of Medical Treatment	2	જ્યારે ડૉક્ટર પોતે જ દર્દી બને.....	૬
Profiles of the Future of Medicine	3	વેલકેરમાં પ્રોસ્ટેટની સર્જરી	૬
યોગી ડિવાઈન સોસાયટી દ્વારા ડૉ ભરત મોદીનું સન્માન.....	૩	ઘૂંટણ બદલાવો વેલકેર હોસ્પિટલ ખાતે.....	૭
આશિર્વાદ: બાપ કરતા દિકરો સવાયો થાય	૩	વેલકેર હોસ્પિટલનો સ્વાસ્થ્ય અધિકાર દિવસ.....	૮
Laboratory and Other Tests: Part 3	4	Two more departments added in Welcare	8



CT Scanner and more, P-4



Bionic Eye Implant, P-2

New Doctors Join Welcare
Hospital
Details page 8

Future of Medical Treatment

Today in India a patient's health status is checked only when the patient visits a clinic or a hospital. The data so collected is preserved in paper or scanned medical records which are cumbersome to search and use for future treatment. In the coming times it is likely that the patient's vital signs might be continuously monitored, recorded and available to the doctor in real time at the touch of a button! This is just one of the immense possibilities of Future Medical Treatments. There are many more evolving technologies. Welcare Today will feature Future of Medical Treatment in this and subsequent issues.

'Fitbit' was probably the first hand worn device which monitored the heart rate in real time and it was the craze not only of health and exercise enthusiasts but also those who love fashion.

For a heart patient, wearing a Fitbit or similar device will guide and protect him/her from excessive heart rate fluctuations as the device will sound an alarm.

Diabetics are another important group of patients who are not monitored as closely as they should be. Most Indian diabetics measure their sugar once in three months and then forget the disease.

In diabetics, the blood sugar should be within normal limits all throughout 24 hours. Currently insulin delivery pumps are available which dispense 'On Demand' doses of insulin as per the blood glucose levels at different times.

At present the insulin pumps are expensive, costing 3-4 lakh rupees. But over the passage of time costs go down.

This example of disruptive technologies will show how costs come down suddenly.

Bionic Eye Implant

After artificial joints and artificial heart, medical scientists have now created a 'bionic eye' implant that when surgically put inside a patient helps him to see to

some extent.

The bionic eye implant is for patients with the most common cause of vision loss in the developed world: 'Dry Age-Related Macular Degeneration'.

The patient, Ray Flynn, 80, of England had dry age-related macular degeneration which has led to the total loss of his 'central vision'.

He is using a retinal implant [bionic eye] which converts video images from a miniature video camera



This is how a patient with loss of peripheral vision sees the world.

worn on his glasses.

He can now make out the direction of white lines on a computer screen using the retinal implant.

Mr Flynn said he was "de-



This is how a patient with loss of central vision sees the world.

Insulin Pump

An insulin pump is a small electronic device, about 5 cm x 9 cm. The pump can help you mimic the way a healthy pancreas functions, replacing the need for frequent injections. The pump delivers precise doses of rapid-acting insulin 24 hours a day, to match your body's needs.

Advantages

- Get better glucose control
- Reduce low glucose episodes by up to 84 %
- Lower the risk of long-term complications.
- 90% fewer injections
- Kidney Damage reduced up to 54%
- Cardiovascular Damage reduced up to 41%
- Eye Damage reduced up to 53%
- Better HbA1c Control
- Fewer hypoglycaemic events
- Greater flexibility in when to eat and how to exercise

lighted" with the implant and hoped in time it would improve his vision sufficiently to help him with day-to-day tasks like gardening and shopping.

Source: <https://www.bbc.com/news/health-33571412>

Cost

Needless to mention, the cost of making such a bionic eye must be in millions of Euros, because of the research that went into the making of the eye.

Disruptive Innovation

In business, a Disruptive innovation is an innovation

that creates a new market and value network and eventually disrupts an existing market and value network, displacing established market-leading firms, products, and alliances.

Bionic Eye in a Blink!

Such a disruptive innovation was reported by National Geographic Magazine. It said that with the help of 3D printing technology, a functioning bionic eye was made in a very short time at a much lower cost. Such disruptive innovations will take medical treatment to unimaginable heights.



Editorial Board

Editor

Dr Harshida Mody
Editorial Team
 Dr Meena Sheth
 Shri Ajitbhai Kapadia
 Dr Bibhas Shah
 Dr Kshitij Mody

corcommunication@welcarehospital.co.in

Contact Us

Do you have any query about any medical illness? Are you in two minds about getting a medical treatment? Please email to us. Welcare Hospital's Medical Specialists will help solve your dilemma.

તબીબી સલાહ માટે
 અમારો સંપર્ક જરૂર
 કરો

શું કોઈ બીમારી માટે કઈ સારવાર લેવી તેની મુંઝવણમાં છો ? વેલકેરના નિષ્ણાત તબીબોની નિ:શુલ્ક સચોટ સલાહ માટે ઈમેલ કરશો.



Welcare Hospital

Gujarat's Hospital for Special Surgeries
 Atladara-Vadsar Ring Road,
 Atladara, Vadodara-390012
 [Gujarat]
 ૧ - 0265 2337172
 www.welcarehospital.co.in

Appointments
 9:00 AM to 6:00 PM
 ૧ 9327435570
 ૧ 9328921614

The pace of newer advances and development in Medicine has accelerated beyond imagination. What was science fiction barely a few years ago is now routine medical or surgical procedure.

Welcare Hospital's philosophy is 'keeping abreast with the latest techniques and skill sets in hospital management. Welcare is market leader in most areas of a hospital, for example: Building Design [built as per sciagraphic projections to minimize heating in summers], Zero Infection Rate operation theatres, the most modern laparoscopic and endoscopic equipment and so on. Successful surgeries have been performed on patients who were given up as 'inoperable' or 'too risky'.



Examples are a patient with end stage kidney failure on permanent dialysis was successfully operated for total knee replacement. Also, a patient with an extremely damaged hip bone was operated after a 'mock operation' on a 3D print of her pelvis to decide the approach, technique and the prosthesis for the surgery.

We also would like to share

with our readers what is yet to come. Medical research is continuously going on and the next decade may bring in even more disruptive innovative changes.

We begin with some of the latest advances like Insulin Pump [already available] and the Bionic Eye, which may soon be a regular part of eye surgery for blindness due to macular degeneration.

**યોગી ડિવાઇન સોસાયટી (હરિધામ-સોખડા)
 દ્વારા ડૉ ભરત મોદીનું સન્માન**

યોગી ડિવાઇન સોસાયટીના અધિષ્ઠાતા તેમજ યુવા સમાજના પ્રેરક અને પોષક, આત્મીય સિંધુ સમાન પ.પૂ. હરિપ્રસાદ સ્વામીજી દ્વારા તા. ૧૦-૦૨-૨૦૧૯, વસંતપંચમીના રોજ આત્મીય અંબરિષ શિબિરમાં લગભગ ૨૦,૦૦૦ ભક્તોની ઉપસ્થિતિમાં ડો. ભરત મોદીનું વિશેષ સન્માન કરવામાં આવ્યું.

હરિધામ સોખડાના કોઠારી શ્રી પૂ. પ્રેમસ્વરૂપસ્વામીના વરદ હસ્તે સ્મૃતિચિન્હ તથા શાલ અર્પણ કરવામાં આવ્યા. ડો. શ્રી ભરતભાઈ મોદીએ આ પ્રસંગે પ.પૂ હરિપ્રસાદસ્વામીજીને હાર અર્પણ કરી અભિવાદન કરી.

સમાજસેવાના કાર્યમાં નિમિત્ત બનવા માટેના આશિષ પ્રાપ્ત કર્યા. આ પ્રસંગે ઉદબોધન કરતાં તેમણે કહ્યું,

“આપણે સહુ ઈયળ જેવા છીએ સ્વામીજી જેવા સતપુરુષોની કૃપા કવચમાં આપનું રક્ષણ, પોષણ થાય છે. જેના ફળ સ્વરૂપે આપણે ઈયળ માથી પતંગિયા જેવા બનીને સમાજમાં સેવા કરવા તૈયાર થઈએ છીએ.”

**આશિર્વાદ: બાપ કરતા
 દીકરો સવાયો થાય**

પ.પૂ બ્રહ્મ સ્વરૂપ ભગતજી મહારાજના ઓટલા ની પ્રાણપ્રતિષ્ઠાના વાર્ષિક ઉજવણી પ્રસંગે ડો. ભરત એસ.મોદી અને ડો. ક્ષિતિજ ભરત મોદીએ અનુપમ મિશનના ગુરુવર્ય પરમપૂજ્ય સાહેબ શ્રી જશભાઈદાદા ના આશીર્વચન મેળવ્યા. “બાપ કરતાં દીકરો સવાયો થાય “ એવા આશિર્વાદ સાથે ડો. ક્ષિતિજ મોદીને કર્મભૂમિ ની યાત્રા માટે પ્રોત્સાહિત કર્યા.

Laboratory & Other Tests: Part - 3

We cover some of the important 'Non Lab' investigations

Barium Enema

A barium enema consists of taking an x-ray of the intestines after administering an enema of barium solution.

An enema is the injection of a liquid into the rectum through a small tube. In this case, the liquid contains a metallic substance (barium) that is opaque to X-rays and which coats the lining of the colon. The barium coating results in a clear silhouette of the colon. It is done for complaints like: Abdominal pain, Rectal bleeding, Changes in bowel habits, Unexplained weight loss, Chronic diarrhoea, Persistent constipation and helps in diagnosing Abnormal growths & Inflammatory bowel disease.

Barium Swallow

A barium swallow is a test that may be used to determine the cause of painful swallowing, difficulty in swallowing, abdominal pain, bloodstained vomit, or unexplained weight loss. The patient swallows barium sulphate that shows up on X-rays and is used to help see abnormalities in the oesophagus and stomach.

Bone Density Study

A bone density study uses special type of x-ray beams to measure bone mass and its integrity. Certain diseases, medications, or conditions cause bones to become thin and fragile, like in osteoporosis, long term steroid intake, and thyroid disease. It's normal for bones to thin with age, bones are most dense during youth.

Cath Lab

Short for Catheterization Laboratory, it is a special hospital department where experts perform minimally invasive tests and procedures to diagnose and treat cardiac and vascular diseases. The procedures are done by using thin, flexible wires and tubes [called catheters] to inject radio opaque dye to study how much blood is flowing through arteries or whether they are completely blocked. It also helps diagnose inborn heart defects and heart valve narrowing or regurgitation.

Many conditions of the heart and the brain can also be cured in the cath lab by special devices called stents or coils.

Colonoscopy

A test to look into the rectum and colon. The doctor views the inside of the colon using a long narrow flexible tube that can transmit light and which has a camera to capture still pictures and movies. This tube is called a colonoscope. A colonoscopy is helpful in finding colon cancer, ulcers, swelling and other problems in the colon. For colon cancer screening, a colonoscopy is recommended every 10 years after the age of 50.

Cystoscopy

Cystoscopy is a procedure that allows your doctor to examine the lining of your bladder and the tube that carries urine out of your body (urethra). Similar to the colonoscope, the cystoscope can be rigid or flexible. It can detect tumours, stones, fungal masses and so on inside our bladder.

CT Scan

A CT Scan or CAT Scan is a type of X-ray test that takes many pictures to show parts inside our body. This test lets doctors find blood clots, tumours, fractures, infections and other diseases and conditions.

Echocardiography

Echocardiography is a test that uses ultrasound waves to take a moving picture of the heart chambers, valves and surrounding structures. A small probe is rubbed on the chest which generates images that show the working of our heart. There is no exposure to X-rays during this test. Also called an 'echo', it shows heart and major blood vessels' conditions like heart valve damage, enlarged or constricted aorta, abnormal heart wall motions, enlargements of heart chambers and so on.

Doppler studies are conducted along with echo studies of the heart. Doppler shows the direction of blood flow and is very useful to understand whether the blood is flowing in the right direction.



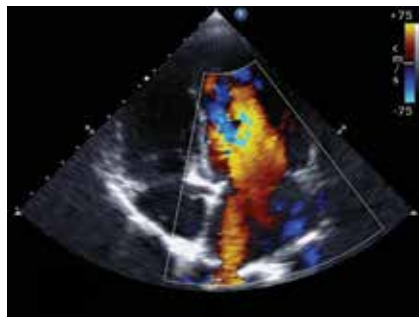
Above: X-ray after Barium Enema.
Right: Mammography Images



Above: Endoscopy, inside the intestine
Right: X-ray showing broken bone

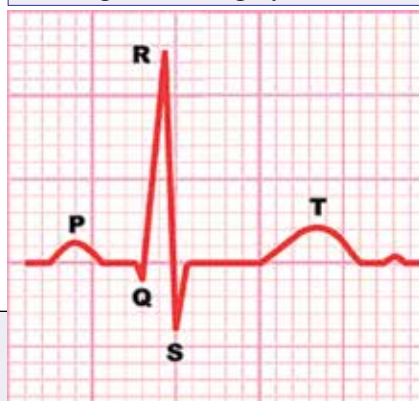


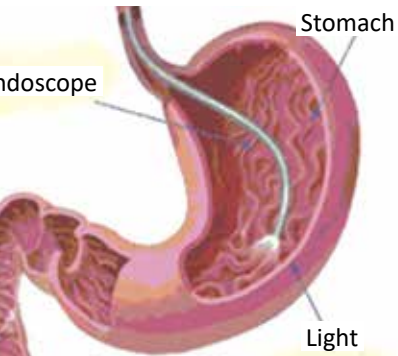
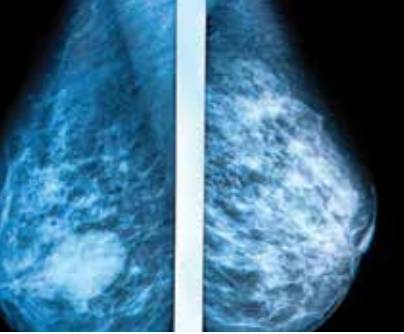
Above: CT Scanner
Right: Upper GI Endoscopy



Above: Echo image of heart
Right: A patient undergoing TMT

Below: A normal ECG tracing
Below right: USG image of Gall Bladder





Electrocardiogram

An electrocardiogram is a test that shows the rate and rhythm of the heart. It is done by connecting a number of small cups to the chest, wrists and ankles from the electrocardiograph machine. Its results are obtained instantly with information and insight that helps diagnose conditions like heart attacks, irregular, too fast or too slow heart beats, reduced blood supply to the heart, enlargement of chambers etc. It is also called ECG or EKG.

EEG

Short for Electroencephalography, it is a test to record electrical activity of the brain. It is similar to the ECG with the electrodes placed along the scalp. Sometimes invasive electrodes may be used. EEG measures voltage fluctuations within the neurons of the brain.

It is very useful in the diagnosis of diseases like Epilepsy, convulsions, brain tumours and so on.

Mammography

A mammogram is a special type of X-ray of the breasts. Mammograms can show cysts or tumours long before they are big enough for you or your health care provider to feel. Mammograms are recommended every year for women older than 40. They are also recommended for younger women who have symptoms of breast cancer or who have a high risk of the disease due to a positive family history of breast cancer.

MRI Scan

Magnetic Resonance Imaging (MRI) Scan shows pictures of the inside of the body. Its images are similar to CT Scan images, but is much more detailed and there is no exposure to X-

rays. This test lets doctors view in details soft tissues like muscles and nerves along with harder tissues like cartilages, bones and joints. Abdominal organs like the liver, pancreas and gall bladder or stomach are also seen accurately. MRI cannot be done if a patient has magnetic implants within his/her body.

MRI Scan and CT Scan together are very useful for orthopaedic surgeons.

PET Scan

Its full form is Positron Emission Tomography. PET scan is an outpatient imaging test that helps doctors to view the structure as well as the function of various organs in our body.

The scan uses a special dye containing radioactive tracers. These tracers are either swallowed, inhaled, or injected into a vein in our arm depending on what part of the body is to be examined. Concerned organs and tissues absorb the tracer and the results show how well our organs and tissues are working.

The PET scan can measure blood flow, oxygen use, how our body uses sugar and are most commonly used to detect cancer, heart diseases and brain disorders including problems of the central nervous system.

Plain X-Ray

One of the oldest investigations, it is still very useful in imaging body structures, or parts of the body. X-rays are a form of radiation (X-radiation) similar to visible light, radio waves and microwaves. X-rays are used alone in many other special tests like mammography, CT Scan, Dexa scan for bones and so on or can be used

along with injection or swallowing or enema of contrasts.

TMT

It is called Treadmill Test because the patient walks on a treadmill while his/her ECG is recorded. Also called 'Stress Test', it can determine our risk of having heart disease. A doctor with a trained technician performs the test. They learn how much stress our heart can manage to take before it starts beating at an abnormal rhythm or blood flow to our heart muscle drops [angina].

It can also be done on a bicycle if a patient is unable to walk. And if the patient cannot even use the bicycle, medicines which increase the heart rate and workload are used to 'stress' the heart and then to judge its strength.

Upper GI Endoscopy

An endoscope [it is similar to the colonoscope, please see above] is used to view the inner lining of our upper Gastro Intestinal tract, that is the oesophagus, stomach, duodenum, and the openings of the bile and pancreatic ducts.

Ultrasound testing may also be done with upper or lower GI Endoscopy to investigate organs adjacent the GI tract. A gastroscopy is a similar procedure where only the stomach is examined.

Ultrasound

Medical ultrasound [also called 'USG' or 'sonography'] is a diagnostic imaging technique based on the use of ultrasound waves. It is used to see internal body structures such as tendons, muscles, joints, blood vessels, uterus, liver, pancreas, spleen and so on. USG does not use X-rays, so it is used in checking the growth and development of babies in the womb.

જ્યારે ડૉક્ટર પોતે જ દર્દી બને...

પિતાશયની પથરી તેમજ ઓવરી માં ગાંઠ, બે તકલીફ હતી ડૉં ચંદ્રકાન્તાબેનને, વેલકેર હોસ્પિટલમાં સાબ થયા



જ્યારે ડૉક્ટર પોતે જ દર્દી બને...: ડૉ ચંદ્રકાન્તાબેન

૭૩ વર્ષના ચંદ્રકાન્તાબેન પોતે ડોક્ટર છે. છેલ્લા આઠેક મહિનાથી પેટમાં દુઃખાવાનો અનુભવ અને પેટમાં જાણે ફુલાવો થતો હોય એવો એહસાસ ચંદ્રકાન્તાબેનને થતો હતો. ચકાસણી કરતાં ખબર પડી કે સ્ત્રીની જનન વ્યવસ્થામાં સમાયેલી

અંડકોષની (ઓવરિઝ) ની મોટી ગાંઠ પેટમાં ફેલાઈ ગઈ છે. તદુપરાંત એમને પિત્તાશયમાં પણ પથારીઓ જમા થયેલી હતી.

આગળ વધતી વયે જોખમી, જટિલ ઓપરેશન માથે લેવાની ફરજ ઊભી થઈ. ચંદ્રકાન્તાબેનના દીકરા પણ

ડોક્ટર છે. તેમના દીકરા ડો. જોશી ને જાણ થઈ કે આવા જટિલ ઓપરેશન માટે જે ઉચ્ચ કક્ષાની માળખાકીય વ્યવસ્થા, સામગ્રી, મેડિકલ ટીમ અને બોહળા અનુભવ ની જરૂર છે. તે બધું વડોદરાના અત્યાધુનિક વેલકેર હોસ્પિટલમાં ઉપલબ્ધ છે.

વેલકેર હોસ્પિટલમાં દાખલ થઈને ઓંકો સર્જન ડૉ. ધર્મેન્દ્ર મહેતા, અને લેપરોસ્કોપિક સર્જન ડૉ. મૃણાલ પંચાલે ભેગા થઈને આ જોખમ ભર્યું ઓપરેશન કરી ચંદ્રકાન્તાબેન ને આ માંદગીનો મહાસાગર પાર કરાવીને સ્વાસ્થ્યના કિનારે ફક્ત અઠવાડિયામાં લઈ આવ્યા.

વેલકેર ટ્રુ સાથે વાતચીત કરતાં ચંદ્રકાન્તાબેન જણાવે છે કે “વેલકેર હોસ્પિટલની સુવિધા, કુશળતા અને કાળજીએ અમારા અનુભવને તદ્દન હલકો પુરવાર કર્યો, આવો પારિવારિક સ્નેહભર્યો અનુભવ મારા હોસ્પિટલકાળ દરમ્યાન અમે ક્યારેય પેહલા કર્યો નથી. હું ડૉ. મોદી સર અને તેમની આખી ટીમને ખૂબ ખૂબ અભિનંદન આપવા માંગુ છું”

ખૂદ ડૉક્ટર કુટુંબપાસેથી એવો અભિપ્રાય મળવો એ વેલકેર હોસ્પિટલના સ્ટાફ માટે એક મોટા એવોર્ડ જેવું છે ! કારણ ડૉ ચંદ્રકાન્તાબેન એક ડૉક્ટર પરિવારમાથી છે.

વેલકેરમાં બી.પી.એચ. (બિનાઈન પ્રોસ્ટેટ હાઈપરટ્રોફી) ની સર્જરી

૬૦ વર્ષની આસપાસ પૂરો પેશાબ ઉતરતો ન હોય, પેશાબમા દુઃખાવો થતો હોય, તો બી.પી.એચ. હોઈ શકે છે.



ઓ.એન.જી.સી. ના નિવૃત્ત કર્મચારી અને પ્રોસ્ટેટના દર્દી સહદેવભાઈ જાદવ ઓપરેશન પછી સંતુષ્ટ હતા.

૬૦ વર્ષના સહદેવભાઈ જાદવ ઓ.એન.જી.સી. ના નિવૃત્ત કર્મચારી છે. તેમને ઘણા દિવસથી પેશાબ ઉતારતી વખતે દુઃખાવો

થતો હતો અને સાથે એવું લાગતું હતું કે જાણે પુરો પેશાબ ઉતર્યો ન હોય. થોડીક વાર પછી તેમને ફરીથી પેશાબ જવું પડે.

વેલકેર હોસ્પિટલમાં ઓ. એન.જી.સી. ના કર્મચારીઓ માટે સારવાર ઉપલબ્ધ છે, એટલે સહદેવભાઈ વેલકેરમાં તપાસ માટે આવ્યા. સર્જને તપાસ કરીને કહ્યું કે સહદેવભાઈને પ્રોસ્ટેટ પર સોજો છે અને તેના કારણે તેમને પેશાબ ઉતારતી વખતે દુઃખાવો થતો હતો.

વધુ તપાસમાં બહાર આવ્યું કે પ્રોસ્ટેટનો સોજો બીન ઝેરી છે, અને ઓપરેશનથી તેની સંપૂર્ણ સારવાર થઈ શકે છે. પ્રોસ્ટેટના દર્દીઓને પેશાબ

ઉતર્યો ના હોય તેવું લાગવાનું કારણ હોય છે પ્રોસ્ટેટનો મોટો આકાર જે તેમની પેશાબની કોથળીમાં જગ્યા રોકે છે અને પરિણામે દર્દીને એવું લાગે કે પૂરો પેશાબ ઉતર્યો નથી.

વેલકેર હોસ્પિટલમાં સિસ્ટોસ્કોપીથી ટી.યુ.આર. પી. સેવા ઉપલબ્ધ છે. એટલે સહદેવભાઈને એક પણ કાપા વગર પેશાબના રસ્તે ટી.યુ. આર. પી. ઓપરેશનથી પ્રોસ્ટેટ નિકાળવામાં આવ્યું. ટુંક સમયમાં જ તેમને રજા મળી.

ઘૂંટણ બદલાવો વેલકેર હોસ્પિટલ ખાતે...

જો આ ઓપરેશન કરવું પડે તેમ હોય તો શલ્યક્રિયા કરાવતા પહેલા ઉભા થતા ઘણા બધા પ્રશ્નોના જવાબ

યોગ્ય દર્દીમાં, સારી તાલીમ ધરાવતા અનુભવી સર્જન દ્વારા, અત્યાધુનિક સુવિધાઓ ધરાવતી અને ઉત્કૃષ્ટ આફ્ટરકેર આપી શકતી હોસ્પિટલમાં ટોટલ ની રિપ્લેસમેન્ટ (ટીકેઆર) ફાયદાકારક રહે છે.

છેલ્લા ચાર દસકાથી આ ઓપરેશનથી ભારતમાં અને વિશ્વભર માં લાખો દર્દીઓને ફાયદો થયો છે.

વેલકેર હોસ્પિટલ ખાતે ટી.કે.આર શા માટે કરાવવું?

વેલકેર હોસ્પિટલ એ ગુજરાતની અત્યાધુનિક હોસ્પિટલ છે.

૪૦,૦૦૦ થી વધુ સફળ સર્જરીનો બોહળો અનુભવ ધરાવતા વિશ્વ વિખ્યાત ઓર્થોપેડિક સર્જન ડો. ભરત મોદી દ્વારા સારવાર મળે છે. તેઓ એથીકલ, પરિપક્વ અને સક્ષમ સર્જરી પૂરી પાડે છે.

વેલકેર હોસ્પિટલમાં શૂન્ય ઈન્ફેક્શન રેટ વાળા ઓપરેશન થિયેટર છે. વેલકેર હોસ્પિટલ સર્જરી બાદ ઉત્તમ સારવાર આપે છે. અહિયાં નાનામાં નાની બાબતો પર ધ્યાન આપવામાં આવે છે. જેથી દર્દીનો ટોટલ ની રિપ્લેસમેન્ટ નો અનુભવ સફળ રહે છે.

ઘૂંટણના રિપ્લેસમેન્ટ પછી દર્દીને ફિઝિયોથેરાપીની જરૂર પડે છે?

અમે દર્દીને ઘરે મોકલીએ ત્યારે તેઓ ચાલી શકતા હોય છે અને ઘૂંટણને વાળી શકતા હોય છે.

કેટલાક દર્દીઓને ફિઝિયોથેરાપિસ્ટની મુલાકાત મદદરૂપ બને છે અને તેનાથી તેમને આત્મવિશ્વાસ તથા પ્રોત્સાહન મળે છે.

હોસ્પિટલમાં રોકાણ કેટલા ગાળાનો હોય છે ?

સામાન્ય રીતે ૩ થી ૫ દિવસ સુધી હોસ્પિટલમાં રહેવું પડે છે.

મને કેવા પ્રકારના ની જોઇન્ટ મળશે ?

અમેરિકાથી આયાત કરવામાં આવતી એફ.ડી.એ માન્યતા ધરાવતી ની (ઘૂંટણ) ઉપયોગમાં લઈએ છીએ. અમે સામાન્ય રીતે મેટલ આધારિત ટિબિયાનો ઉપયોગ કરીએ છે જે પોલીથેલીન કમ્પોનન્ટ કરતાં વધારે સમય સુધી તકે છે.

તમારા માટે શું માફક છે તેને ધ્યાન માં રાખીને અમે તમારા ની રિપ્લેસમેન્ટ માટે શ્રેષ્ઠ કોમ્પોનન્ટ નક્કી કરવામાં મદદ કરીએ છે.

મારા નવા ઘૂંટણ કેટલો સમય ટકશે ?

અમે જેની આયાત કરીએ છીએ તે શ્રેષ્ઠ આયાતી જોઇન્ટ લગભગ ૩૦ થી ૪૦ વર્ષ કરતાં વધુ સમય સુધી ચાલે છે.

મને ડાયાબિટીસ, હૃદયની સમસ્યા અથવા વધારે પડતું વજન હોય તો ટી.કે.આર કરાવી શકાય?

વેલકેર હોસ્પિટલમાં એવા ઘણા દર્દી મિત્રોએ સફળ ઘૂંટણ ની સારવાર કરાવી છે કે જેમને કિડની માં સમસ્યા હોય અથવા એકજ કિડની કાર્યરત હોય. તમારી તબીબી સ્થિતિ માટે વેલકેર હોસ્પિટલમાં શ્રેષ્ઠ મેડિકલ સારવાર અને ટોચના અન્ય ક્ષેત્રના તબીબોનો સપોર્ટ મળે છે.

ઘૂંટણનો દુઃખાવો અનેક લોકોને સતાવતો હોય છે, ચાલી ન શકાય, નીચે બેસી ન શકાય અને પગથીયા ચડવા તો ખૂબ જ મુશ્કેલ થાય છે...

...પરંતુ ડોક્ટર મને ઘૂંટણના રિપ્લેસમેન્ટ પછીની પીડાની ચિંતા થાય છે.

ઘૂંટણના રિપ્લેસમેન્ટ બાદ આરામ રહે તે માટેનો અમે ઉત્તમ અનુભવ ધરાવીએ છીએ. ઘૂંટણના રિપ્લેસમેન્ટ બાદ પીડા દૂર કરવા માટે સૌથી અસરકારક સુરક્ષિત અને શ્રેષ્ઠ દવાઓનો ઉપયોગ કરીએ છીએ. વેલકેર હોસ્પિટલ સર્વશ્રેષ્ઠ સારવાર ની સાથે - સાથે પોસ્ટ ઓપરેટીવ કેર માટે પણ એટલુજ પ્રખ્યાત છે. અહિયાં દર્દી મિત્રોની ઓપરેશન પછીની સારવાર શ્રેષ્ઠ રીતે થાય છે.



વેલકેર હોસ્પિટલનો સ્વાસ્થ્ય અધિકાર દિવસ

દર મહિનાના ઘોષીત શનિવારને સ્વાસ્થ્ય અધિકાર દિવસ તરીકે ઉજવાશે

Welcare Hospital



વિનામુલ્યે સેવાઓ: હાડકા અને સાંધાના રોગોનું ચેકઅપ, એક્સ-રે તપાસ અને જનરલ મેડિસીન રોગોની તપાસ. વહેલા તે પહેલા ધોરણે રજીસ્ટ્રેશન. ફોન -૦૨૬૫ ૨૩૩૭૧૭૨ સરનામું : વેલકેર હોસ્પિટલ, અટલાદરા વડસર રોડ, વડોદરા.

એપોઇન્ટમેન્ટ વગર વિનામુલ્યે તપાસ થઈ શકશે નહીં.

આગામી સ્વાસ્થ્ય અધિકાર દિવસ

૧૬ માર્ચ ૨૦૧૯

Two more departments at Welcare Hospital



DEPARTMENT OF MEDICINE

Dr Manoj Parmar, MD [Med]

Consulting Physician

Common Medical Problems

- High Blood Pressure
- Diabetes Mellitus
- Obesity
- Coronary Artery Disease [CAD]
- Stroke
- Respiratory illness
- Chronic Obstructive Pulmonary Diseases [COPD]
- Cancers
- Diabetes
- Alzheimer's disease
- Diarrhoeal diseases
- Tuberculosis
- Cirrhosis

Regular OPD Services

Monday, Wednesday, Friday. 2:00 - 3:00 PM

Special FREE OPD Services

Monday 2:00 pm - 3:00 pm*



ENT SURGERY DEPARTMENT

Dr Parita Pandya MS [ENT]

Fellowship in Head & Neck Cancer Surgeries
Consulting ENT Surgeon

Common ENT Problems

- | Ear | Nose | Throat |
|-----------------|------------------|----------------------------|
| • Pain in Ear | • Nasal block | • Tonsil swelling |
| • Ear discharge | • Discharge | • Difficulty in swallowing |
| • Hearing loss | • Nasal Allergy | • Bad Breath |
| • Ringing | • Oral breathing | • Hoarse voice |
| • Dizziness | • Nose Bleed | • Ulcers |
| • Vomiting | • Sinusitis | • Foreign body |
| • Foreign body | • Loss of smell | |

Regular OPD Services

Monday to Saturday. 12:30 pm - 3:00 pm

Special FREE OPD Services

Daily 1st to 15th March 2019*

*T&C Apply

Please take a prior appointment for your OPD consultation between 9 am to 5 pm

☎ 0265 2337172

Welcare Hospital, Atladara-Vadsar Ring Road, Atladara, Vadodara-390012 [Gujarat]

Book Post

To

If undeliverable, please return to
The Editor, Welcare Today
Welcare Hospital
Atladara-Vadsar Ring Road, Atladara,
Vadodara-390012 [Gujarat]
☎ - 0265 2337172
www.welcarehospital.co.in

Edited, Printed & Published by Dr Harshida B Mody

Welcare Hospital, Atladara-Vadsar Ring Road, Atladara, Vadodara-390012 [Gujarat] ☎ - 0265 2337172
Printed at Print Vision Pvt Ltd, Print Vision House, Opp. Central Bank of India, Ambawadi, Ahmedabad-380006